

DIALOG UND INTEGRATION

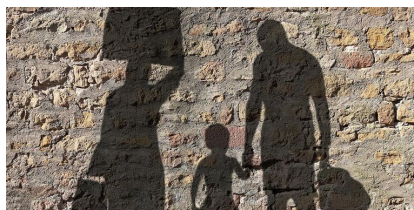


DIALOG UND INTEGRATION

kfd-Position

Die kfd verpflichtet sich, Fremden und zugewanderten MitbürgerInnen gastfreundlich zu begegnen, eine "Kultur der Aufnahme" zu praktizieren und so ihren Beitrag zur Integration zu leisten. Gerade die Begegnung von Frauen untereinander und der Dialog miteinander eröffnen Chancen der Verständigung.

Mehr



DIALOG UND INTEGRATION

FriedensFinderinnen

FriedensFinderinnen sind Frauen im interreligiösen Dialog. Habt den Mut, den ersten Schritt zu tun. Werdet

DIALOG UND INTEGRATION

Menschenwürdige
Flüchtlingspolitik

Die kfd verpflichtet sich, Fremden und zugewanderten Mitbürgerinnen und

DIALOG UND INTEGRATION

Übungen zur Stärkung
des Dialogs

Viele kfd-Frauen engagieren sich vor Ort in der Flüchtlingshilfe und

FriedensFinderinnen! Ein Projekt von KDFB, kfd, Liberal-Islamischer Bund, Landesverband progressiver jüdischer Gemeinden in NRW und IGMG.

Mehr

Mitbürgern gastfreundlich zu begegnen, eine "Kultur der Aufnahme" zu praktizieren und so ihren Beitrag zur Integration zu leisten. 2015 beschloss die kfd-Bundesversammlung eine Erklärung für eine menschenwürdige Flüchtlingspolitik.

Mehr

unterstützen in vielfältiger Weise vor allem geflohene Frauen und Mädchen. Um den weiteren Kontakt zu begleiten oder zu vertiefen, stellt der kfd-Bundesverband aus früheren Arbeitsmaterialien ausgewählte Übungen zum interreligiösen und interkulturellen Dialog zur Verfügung.

Mehr