



© Fotolia/pict rider

EHE UND LEBENSFORM

Frauenleben sind vielfältig

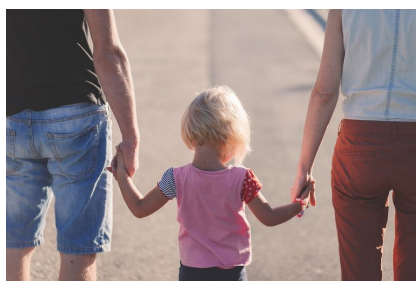
Frauen leben in einer großen Vielfalt von Lebensformen.

Ob selbstbewusst ohne Partner, verheiratet, mit oder ohne Kinder, geschieden oder nach der Scheidung wiederverheiratet. Frauen entscheiden sich für nichteheliche Lebensgemeinschaften oder leben in gleichgeschlechtlichen Partnerschaften.

Die kfd stärkt Frauen in ihrer Einzigartigkeit und gibt Heimat, unabhängig davon wie Frauen leben.



EHE UND LEBENSFORM



EHE UND LEBENSFORM



EHE UND LEBENSFORM

Geschieden- Wiederverheiratete

Trennung und Scheidung zeigen eine gesellschaftliche Realität, die gerade von der Kirche wahrgenommen werden muss. Die kfd setzt sich für eine Kirche ein, in der Frauen und Männer auch nach Trennung und Scheidung vorbehaltlos respektiert und angenommen werden.

Geschieden-
Wiederverheiratete sollen zudem vom Empfang der Sakramente nicht mehr ausgeschlossen werden.

Mehr



EHE UND LEBENSFORM

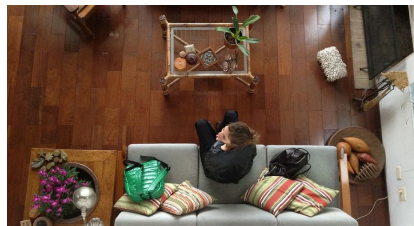
Ehe

Ehe und Familienleben sind in unserer Gesellschaft ein hoher und unverzichtbarer Wert. Frauen und Männer sollen gleichberechtigt Ehe und Familie leben können. Die kfd tritt für eine Kirche ein, die selbstverständlich die Erfahrung von Trennung und Scheidung in das Leben der Gemeinden und in die

Familie

Familien in all ihren Formen sind unverzichtbar für unsere Gesellschaft. Sie tragen Mitverantwortung für die kommenden und die älteren Generationen. Die kfd sieht besonders im Zusammenhalt der Familie eine verlässliche solidarische Gemeinschaft, wo Glauben und Leben gelernt wird.

Mehr



EHE UND LEBENSFORM

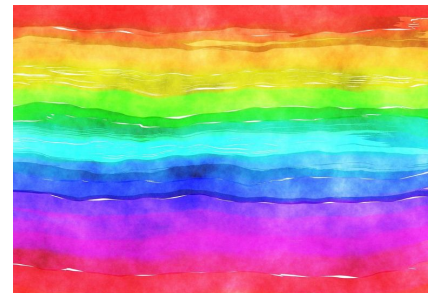
Alleinlebende

Die Zahl der Einpersonenhaushalte nimmt kontinuierlich zu: Inzwischen sind es mehr als 40 Prozent - in Großstädten bereits über die Hälfte. Besonders betroffen sind Frauen. In einem Modellprojekt hat die kfd die Gruppe der allein lebenden Frauen gezielt in

Alleinerziehende

Alleinerziehen ist überwiegend "Frauensache", denn zu 90 Prozent sind es Mütter, die Kinder, Haushalt und Beruf unter einen Hut bringen. Die kfd engagiert sich in der Arbeitsgemeinschaft Alleinerziehender (AGIA) und macht sich für die sozialen und wirtschaftlichen Belange sowie Interessen von Alleinerziehenden mit ihren Kindern stark.

Mehr



EHE UND LEBENSFORM

Vielfältige Lebensformen

Auch in nichtehelichen Lebensgemeinschaften oder gleichgeschlechtlichen Partnerschaften werden christliche Werte wie Liebe, Verbindlichkeit, Treue und Verantwortung gelebt. Die kfd arbeitet in Kirche und Gesellschaft darauf hin, dass Frauen aufgrund ihrer Lebensform nicht mehr

Gottesdienste einbringt.

Mehr

den Blick genommen.

Mehr

ausgegrenzt, gering
geschätzt, verletzt oder
ausgenutzt werden.

Mehr

STAND: 31.01.2023